



**Продажа**

**дом 93 м<sup>2</sup> на участке 10 сот.**

Сергиев Посад,

Московская обл, г Сергиев Посад, деревня  
Слабнево



**♦ ₹ 6 300 000**

Уважаемые покупатели!

Продается новый ( 2023 года постройки) современный одноэтажный дом 93 м2 с ПАНОРАМНЫМ ОСТЕКЛЕНИЕМ на участке 10 соток по адресу: Московская область, Сергиево - Посадский городской округ, деревня Слабнево. 12 км от Сергиева Посада ( 20 минут в пути ). 60 км от МКАД по Ярославскому шоссе. Шикарное месторасположение! Деревня находится в отдалении от дорог, окружена лесным массивом. ТИШИНА!

Дом с отделкой в отличном состоянии!

Каркасный, на бетонном фундаменте, утепление 200 мм.

Коммуникации:

Электричество - 15 кВт, 380 Вт

Канализация - септик 4 кольца

Водоснабжение - скважина с разводкой по дому

Отопление - электрические конвекторы, возможно установить электрический котел и/или сделать тёплый пол ( оплата по деревенскому тарифу ).

Установлены двухкамерные ПАНОРАМНЫЕ стеклопакеты!

Шикарный вид на поле и лес. На полу паркетная доска и ламинат. Обшит деревом. ТЁПЛЫЙ, светлый, ОЧЕНЬ уютный!

Планировка: прихожая, кухня - гостиная с выходом на участок, возможно сделать шикарную террасу!, 3 комнаты, санузел и сауна.

Участок ИЖС 10 соток, ровный, с незначительным уклоном - всвязи с чем СУХОЙ!

Категория земель: земли населенных пунктов

Вид разрешенного использования: для ведения Личного Подсобного Хозяйства.

Огорожен забором. Хорошая Асфальтированная дорога по всей деревне. Зимой дороги чистят лучше, чем в городе. Вся инфраструктура в 2 минутах езды.

Хороший, капитальный, современный дом! Для круглогодичного проживания! Прописка Московская область!

Удачное месторасположение! До знаменитого Торбеевского озера, со своей оборудованной пляжной зоной, беседками и зонами отдыха, 5 минут езды!

1 взрослый собственник. Никто не прописан. Свободная продажа! Подходит под ипотеку! ОПЕРАТИВНЫЙ показ! Оказываем полное юридическое сопровождение сделки!

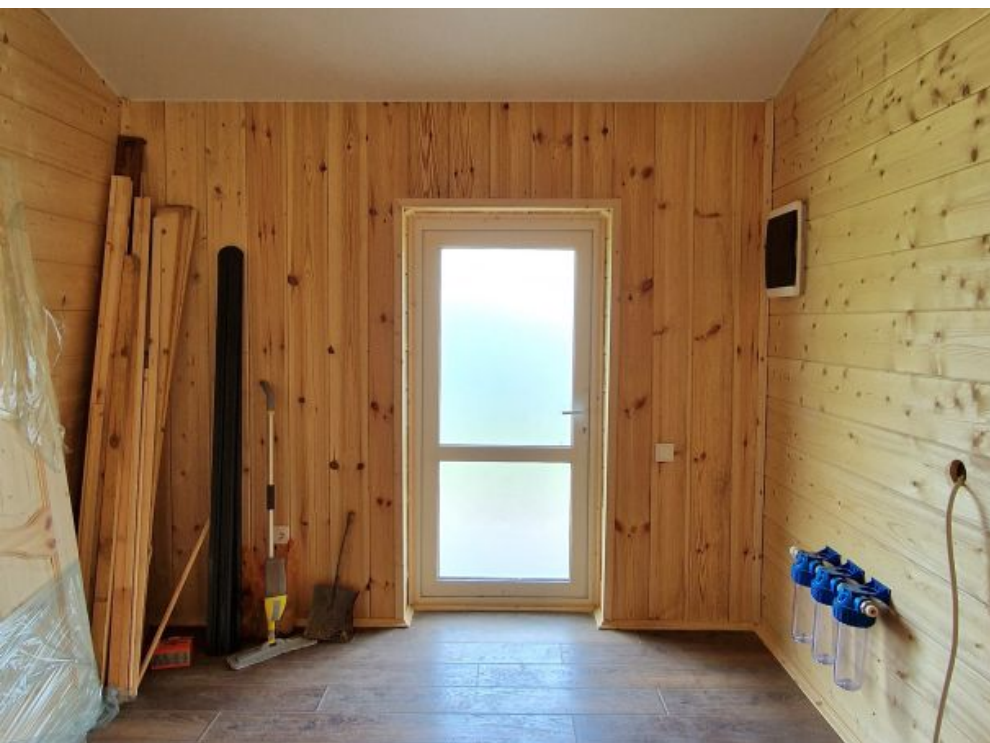




Тип объекта: **дом**  
Общая площадь: **93 м<sup>2</sup>**  
Площадь участка: **10 сот.**  
Подвальное помещение: **нет**  
Материал стен: **Брус**  
Душ: **В доме**  
Количество комнат: **4**

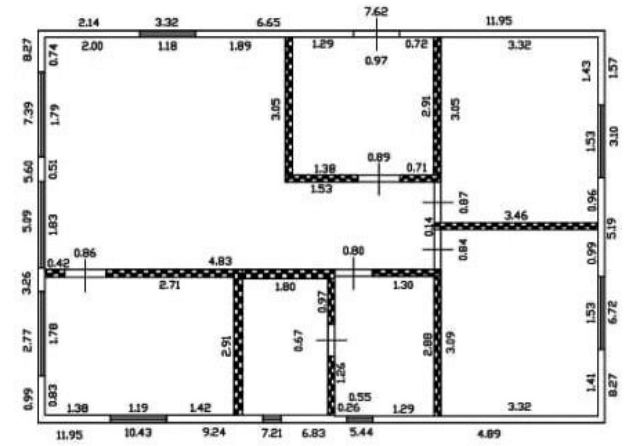
Тип дома: **деревянный**  
Тип участка: **ИЖС**  
Количество этажей: **1**  
Год постройки: **2023**  
Санузел: **в доме**  
Статус участка: **Личное подсобное хозяйство (ЛПХ)**











Условные обозначения и знаки  
для оформления графической части технического плана





