



**Продажа**

**Участок 8.68 соток ИЖС**

Сергиев Посад,

Московская обл, г Сергиев Посад, деревня  
Вихрево, д 11а

 **₽ 1 000 000**



Уважаемые покупатели!

Вашему вниманию предлагается участок 868 м2. Участок расположен недалеко от Ярославского шоссе, в деревне Вихрево. Прямой выезд на Ярославское шоссе.

Категория земель: земли населенных пунктов

Назначение: ЛПХ.

На земельном участке расположен небольшой домик.

Электричество заведено 5 кВт.

За участком находится пруд.

Участок сухой и ровный.

Кадастровый номер: 50:05:0140110:47

Документы готовы к сделке.

Проведено межевание. Один взрослый собственник.

Агентство недвижимости Спецтехнология

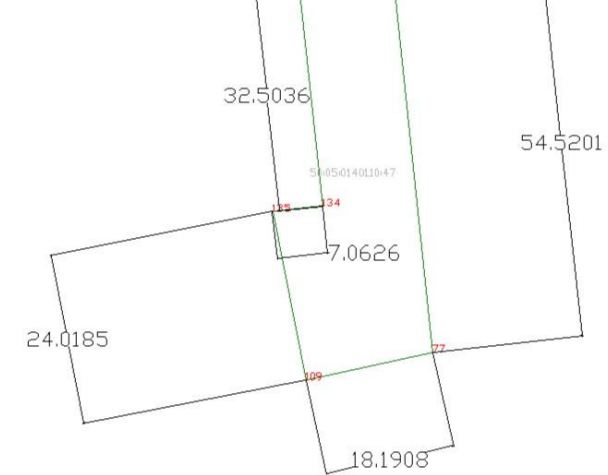
-Безопасная сделка

-Услуги ипотечного брокера

-Юридическое сопровождение сделок

-Подбор и продажа недвижимости.





Площадь участка: **8.68 соток**  
Расстояние до города: **10 км**

Тип участка: **ИЖС**  
Межевание: **Есть**