



**Продажа**

**1-к.квартира, 34 м<sup>2</sup>, 12/16 эт.**

Пушкино,

Московская обл, г Пушкино, мкр Заветы  
Ильича, ул Степана Разина, д 2 к 1



**♦ ₹ 6 200 000**

Уважаемые покупатели!!!

Вашему вниманию предлагается современная комфортная однокомнатная квартира 37,5 м2 с учетом балкона (дизайн евродвушка) в тихом, спокойном районе города Пушкино. Расположена на 12 этаже 16-этажного монолитного дома ЖК "Светлолюбово" 2015 года постройки.

Созданы все условия для комфортного проживания просторная кухня-гостиная 15,3м2 с выходом на балкон 4м2, удобная изолированная комната 11м2, прихожая 4м2, совмещенный санузел 4м2. В квартире выполнен хороший ремонт. Окна ПВХ, напольное покрытие - ламинат, санузел в плитке. Установлена качественная входная дверь.

Частично меблирована. В подарок новым хозяевам остается кухонный гарнитур, шкаф для хранения вещей. Не требует вложений - позволяет заехать и жить с комфортом с первых дней!

Чистый ухоженный подъезд. Интеллигентные соседи, бесшумные пассажирский и грузовой лифты. Во дворе оборудованы современные детские и спортивные площадки. Всегда есть места для парковки автомобиля.

Расположение дома - тот удачный вариант, когда вокруг него сосредоточено все самое необходимое! В шаговой доступности две школы, два детских сада, сетевые супермаркеты, почта, отделение Сбербанка. Рядом находится ФОК Новое Пушкино с бассейном и кортами. В 10 минутах гипермаркет "Глобус", ТЦ Пушкино Парк с ресторанами и кинотеатром, гипермаркет "Леруа Мерлен".

До ж/д станции Заветы Ильича 5 мин. и оттуда на электричке 45 мин. до метро Комсомольская.

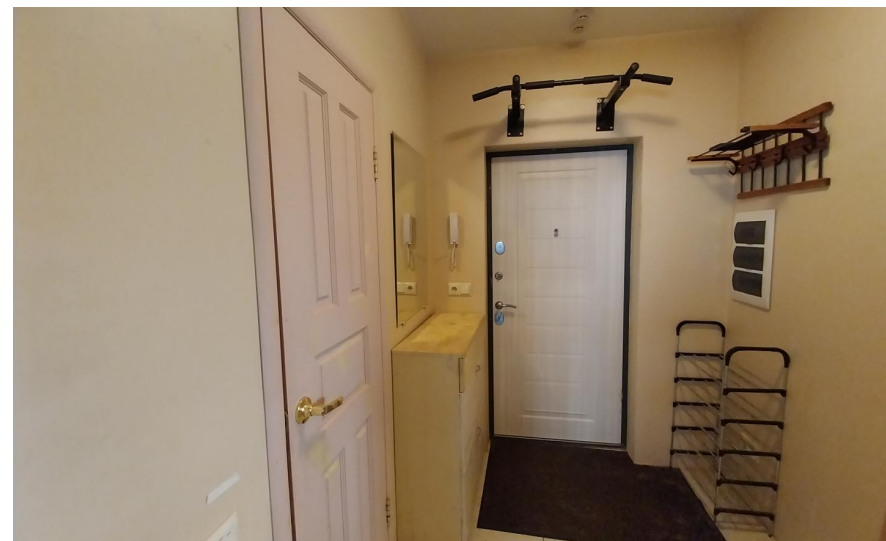
Без обременений и переустройств! Один взрослый собственник. В собственности более 5 лет. Подходит под ипотеку и все виды сертификатов. Одобрение в сложных случаях. Скидки от банков-партнеров.

Звоните! Организуем оперативный показ в удобное для Вас время!

Агентство недвижимости "Спецтехнология"

- Безопасная сделка
- Услуги ипотечного брокера
- Юридическое сопровождение сделок





Количество комнат: **1**  
Жилая площадь: **11 м<sup>2</sup>**  
Этаж: **12**  
Тип санузла: **Совмещенный**  
Тип дома: **Монолитный**

Общая площадь: **34 м<sup>2</sup>**  
Площадь кухни: **15.3 м<sup>2</sup>**  
Этажей в доме: **16**  
Тип балкона: **лоджия**  
Апартаменты: **нет**



