



Продажа

дом 300 м² на участке 16.9 сот.

Александров,

Александров, снт мечта -1



🏠 ₹ 8 900 000

Уважаемые покупатели!

В продаже новый УНИКАЛЬНЫЙ объект недвижимости, находящийся в окружении шикарного лесного массива, созданный по индивидуальному проекту и включающий в себя: ОСНОВНОЙ дом 9*11 с мансардой (дом общей площадью 300 м2) 2019 года постройки, дом двухэтажный гостевой 70 м2, баня 30 м2, на участке 16.9 соток.
АДРЕС: Владимирская область, Александровский район, СНТ Мечта - 1. ГРАНИЦА МОСКОВСКОЙ И ВЛАДИМИРСКОЙ ОБЛАСТЕЙ. (СНТ в стадии ликвидации с 2016 года, никаких взносов НЕТ, прямые договора на электричество, возможность подключения ГАЗА, вентиль рядом).

Участок по линии к ЛЕСУ! ТИХО!

80 км. от МКАД по Ярославскому шоссе. 25 минут езды до Сергиева Посада, 12 км до города Краснозаводск, 15-20 минут до города Александров, 45 минут до города Переславль-Залесский.

ВСЕ объекты объекты застрахованы и льготная скидка 50% на страхование перейдет новому владельцу.

РАСПОЛОЖЕНИЕ

Участок находится возле леса, соседи с одной стороны. В 2-х минутах ходьбы есть родник с питьевой водой. В 10 минутах пешком есть озеро для купания с оборудованным пляжем. Рядом множество сетевых магазинов (Пятерочка, Верный, Магнит и т.д), строительные базы, садовые центры, кафе и многое другое.

ОСНОВНОЙ ДОМ

ШИКАРНЫЙ капитальный дом 300 м2 для круглогодичного проживания в котором 2 этажа и полноценный этаж мансарда, ПОЛНОСТЬЮ построенный из бруса 150 на 150 (пятистенок) с утеплением 5 см, ТЩАТЕЛЬНО и качественно пропаклен! На глубоком ленточном фундаменте 1.80 м. - цельная лента, литая, армированная 12 мм! Ширина заливки фундамента 60 см. с перекрытиями через каждые 3 метра (заводская заливка) - то есть он вечный! Установлена вентиляционная система подвалов и погребов. Высокие потолки 2.90 м.! Крыша - ондулин, значительно снижает уровень шума при выпадении осадков. Окна ПВХ. Отапливается печью-камином с (функцией приготовления пищи), и для поддержания температуры установлены электрические и инфракрасные конвектора.

Дом строили для себя, с профессиональными строителями, под чутким и трепетным контролем даже малозначительных процессов! Закупали и использовали ТОЛЬКО качественные материалы! Брус и весь материал ТРИЖДЫ обрабатывался и пропитывался антисептиком перед сборкой! Далее покрывался лаком.

Электричество 15 кВт, прямой договор. Тариф Владимирской области (сниженная оплата за электричество 6 рубл. за кВт).

2 колодца с водой на участке. Телевидение Триколор, интернет оптоволоконно (не заводили, но это без проблем, у соседей давно есть).

1 этаж: терраса, прихожая, шикарная просторная кухня - гостиная 30 м2 со встроенной техникой (духовой шкаф, газовая и электрическая варочные панели, НОВАЯ ПОСУДОМОЕЧНАЯ МАШИНА Zanussi), большая комната отдыха 27 м2 с печью - камином, спальня 13 м2, санузел.

2 этаж: просторный холл 15 м2, 3 спальни 19.5 м2, 20.5 м2 и 20.5м2, лоджия (или кабинет) 10 м2.

3 этаж - мансарда: 90 м2 свободной площади, можно воплотить свои любые самые заветные творческие идеи, от бильярдной и полноценного детского этажа, до кинотеатра или библиотеки.

Для финишной отделки второго и третьего этажа закуплен весь материал и входит в стоимость! А именно: евровагонка на потолок, балясины и столбы на лестницу, утеплитель на весь периметр крыши, люстры на все помещения, напольное покрытие на 2 этаж. Черновой пол имеет толщину доски 40 мм!!!

ГОСТЕВОЙ ДОМ

Утепленный двухэтажный дом из бруса 70 м2 (кухня щитовая) на ленточном фундаменте 1999 года постройки. Вода заведена. Обшит вагонкой.

1 этаж: кухня, комната.

2 этаж: комната.

БАНЯ

Шикарная баня 30 м2 из бруса, обшита блок - хаусом. Парная обшита липовой евро вагонкой. Заведена вода, установлена стиральная машинка BOSCH и душевая кабина. Теплая вода от двух баков с теном на 100 литров.

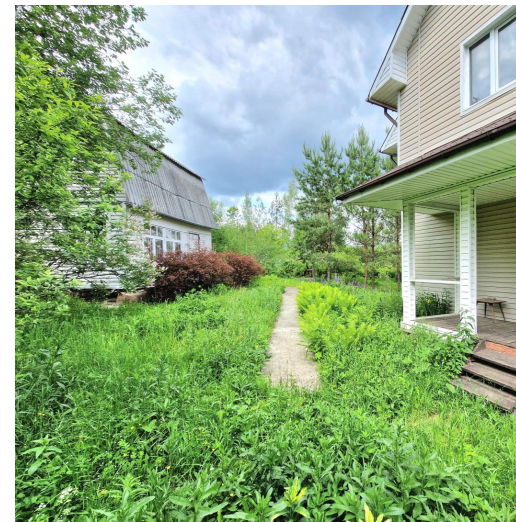
УЧАСТОК

УНИКАЛЬНЫЙ участок возле леса 16.9 соток! Огорожен со всех сторон, есть заезд для автомобилей! По всему периметру сделан дренаж! Участок ровный, с соснами, сухой, засажен лесными и плодовыми деревьями! Можно собирать грибы на своём участке! (маслята, подосиновики, подберезовики). Несколько плодоносных яблонь (не старые), груша, слива, ирга, виноград, айва, вишня, смородина, малина, душистый жасмин! На участке есть хозблок с полезным инвентарем и большая беседка - дровник. ВИДЕО УЧАСТКА ОТПРАВИМ ПО ЗАПРОСУ!

Дома мебелированы, оснащены техникой и инвентарём.

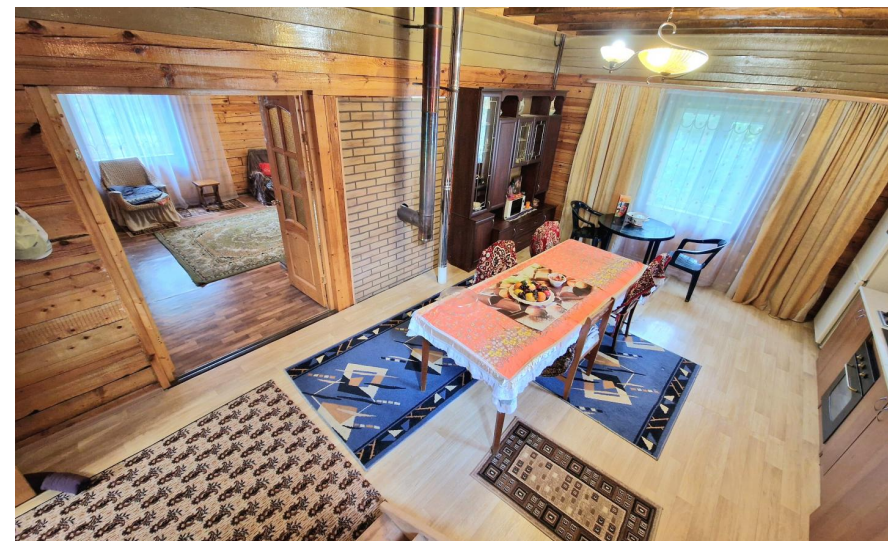
Участок в одной семье с 1998 года. 1 взрослый собственник! ОБА ДОМА ЗАРЕГИСТРИРОВАНЫ и имеют статус ЖИЛОЙ ДОМ! Можно прописаться. Межевание сделано правильно! Подходит под ипотеку!

Уважаемые покупатели, приглашаем Вас на просмотр! Лучше один раз увидеть!





Тип объекта: **дом**
Общая площадь: **300 м²**
Площадь участка: **16.9 сот.**
Подвальное помещение: **Подвал**
Материал стен: **Брус**
Душ: **В доме**
Количество комнат: **6**
Газоснабжение: **По границе участка**
Отопление: **да**
Водоснабжение: **да**



Тип дома: **деревянный**
Тип участка: **садовый**
Количество этажей: **3**
Год постройки: **2019**
Санузел: **в доме**
Статус участка: **Садовое некоммерческое товарищество (СНТ)**
Отопление: **Электрическое, Камин, Печь**
Канализация: **Септик**
Электричество: **да**
Канализация: **да**





