



Продажа

3-к.квартира, 62.4 м², 2/5 эт.

Сергиев Посад,

Московская обл, г Сергиев Посад, ул Карла
Либкнехта, д 2/16



💰 ₽ 7 430 000

Уважаемые покупатели!

Продается хорошая трехкомнатная квартира с ремонтом 62.4 м2 на комфортном 2 этаже 5 этажного кирпичного дома рядом с ЦЕНТРОМ города по адресу: Московская область, Сергиев Посад, ул Карла Либкнехта 2/16.

Квартира с ремонтом в хорошем состоянии! Полы и стены выровнены, постелен ламинат и линолеум. На кухне на полу плитка и пол с подогревом. 2 Комнаты ИЗОЛИРОВАННЫЕ и одна проходная. Санузел РАЗДЕЛЬНЫЙ! Окна выходят в тихий зеленый двор, балкон не застеклен, окна ПВХ. Заменены трубы. Ремонт в светлых тонах. Квартира очень теплая и уютная! Не угловая! Хорошие соседи. Практически вся мебель останется новым владельцам в качестве приятного бонуса! Квартира в одной семье с момента постройки дома!

Крепкий надежный кирпичный дом! Чистые, отремонтированные подъезды. Новый видеодомофон. Зеленая ухоженная придомовая территория. Новая детская площадка. Рядом сквер с лавочками и территория для прогулок. До ЦЕНТРА ГОРОДА 10 минут ПЕШКОМ не спеша! Возле дома множество сетевых магазинов, школы, детские сады, аптеки, торговые центры, поликлиника и всё самое необходимое для комфортного проживания!

Очень достойный вариант для проживания в тихом зеленом районе рядом с центральной инфраструктурой города!

2 взрослых собственника более 20 лет. Прописанные выпишутся до сделки. Подходит под ипотеку, материнский капитал и другие субсидии. СВОБОДНАЯ продажа! БЫСТРЫЙ выход на сделку! Проводим полное юридическое сопровождение! Приглашаем на просмотр!



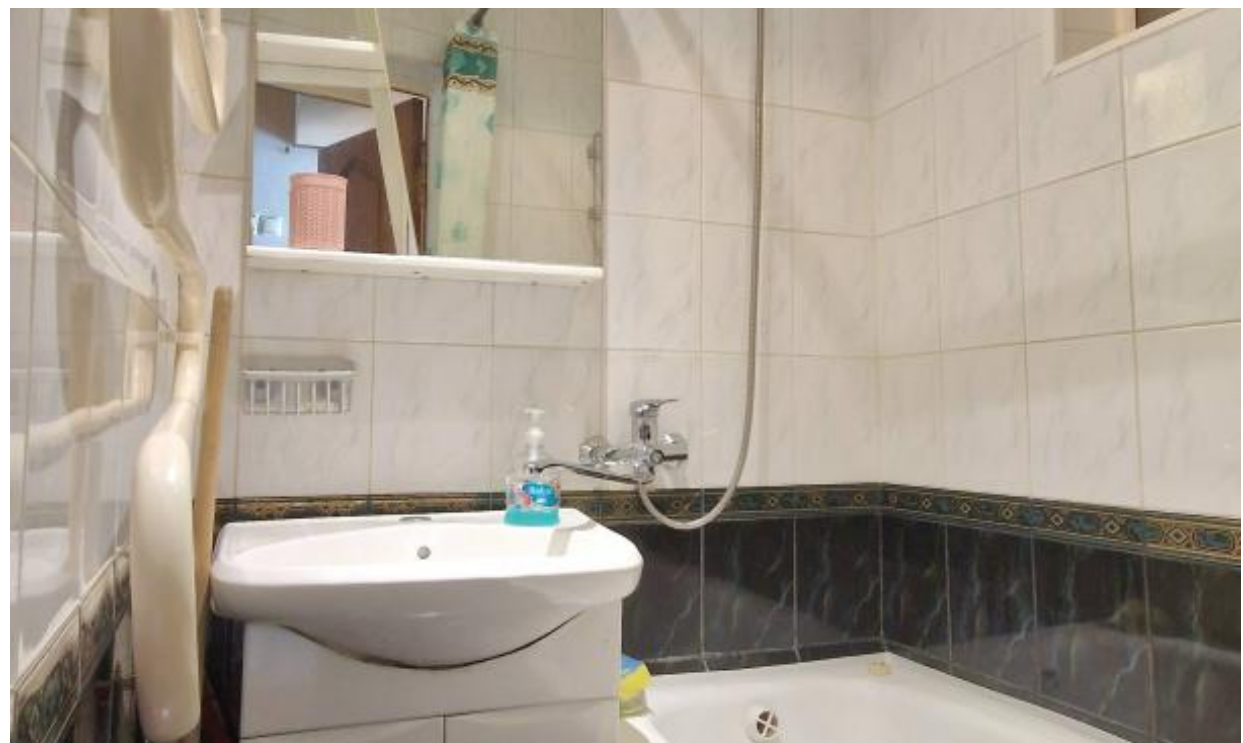
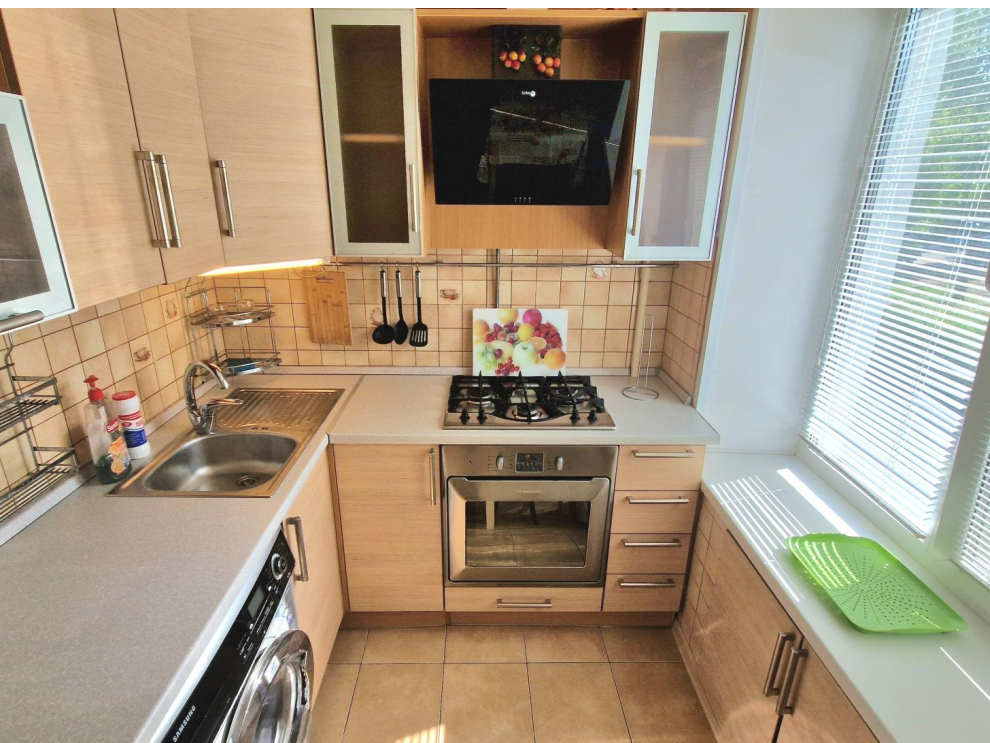


Количество комнат: **3**
Общая площадь: **62.4 м²**
Площадь кухни: **6.5 м²**
Этажей в доме: **5**
Тип балкона: **балкон**
Состояние объекта: **хорошее**
Наличие мебели: **да**
Вид из окон: **во двор**
Тип дома: **кирпичный**
Тип комнат: **Смежные**

Год постройки дома: **1969 г.**
Жилая площадь: **50 м²**
Этаж: **2**
Тип санузла: **Раздельный**
Ремонт: **косметический**
Наличие интернета: **да**
Мусоропровод: **нет**
Высота потолков в метрах: **2.6 м.**
Апартаменты: **нет**

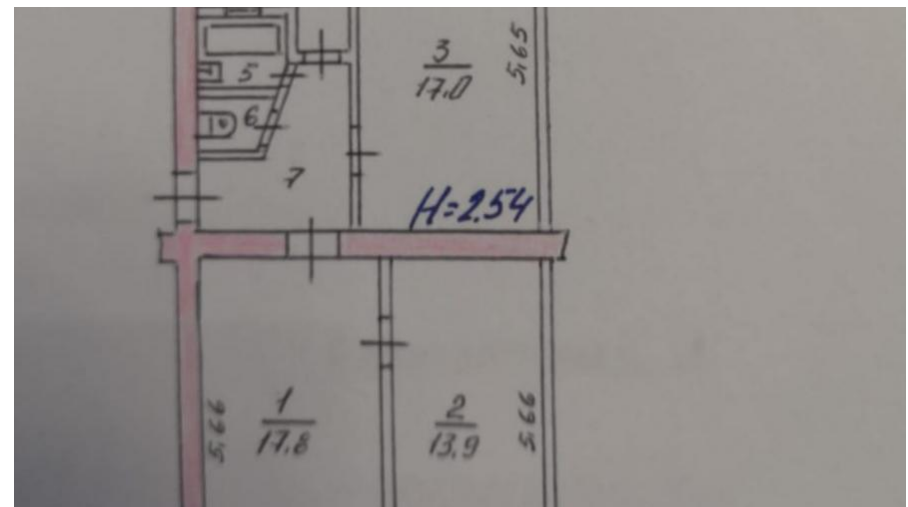












Ли те ра	Эт аж	№ по пла ну	Назначение частей помещения	Формула подсчета площади помещений	Площадь с учетом неотапли ваемых пом-ний	В том числе			Вы со та	Само вольно переобо рудовано	
						Общая площадь жилого пом-ния	из нее				лоджий балконов террас с коэф-м
							жилая	под соб ная			
1	2	3	4	4	5	6	7	8	9	10	11
А	2	1	жилая	5.66×3.15	17,8	17,8	17,8			2,54	
		2	жилая	5.66×2.45	13,9	13,9	13,9				
		3	жилая	3.00×5.65	17,0	17,0	17,0				
		4	кухня	$2.58 \times 2.70 - 0.70 \times 1.72$	5,8	5,8		5,8			
		5	ванная	$0.65 \times 1.57 + (1.57 + 1.33) / 2 \times 0.69$	2,0	2,0		2,0			
		6	туалет	$(1.08 + 1.35) / 2 \times 0.78$	0,9	0,9		0,9			
		7	коридор	$2.60 \times 1.13 + (0.88 + 1.40) / 2 \times 1.77$	5,0	5,0		5,0			
		8	балкон		0,7			2,4 (K=0.3)			
			Итого:		63,1	62,4	48,7	13,7	0,7		

