



**Продажа**

**2-к.квартира, 43.1 м<sup>2</sup>, 3/5 эт.**

Хотьково,

Московская обл, г Сергиев Посад, г Хотьково,  
Ткацкий пер, д 1



**♦ ₹ 4 150 000**

Вашему вниманию предлагается двухкомнатная квартира, расположенная по адресу: г. Хотьково, Ткацкий переулок, д. 1.

Год постройки 1971. Общая площадь - 43.1 кв.м. по Росреестру. Комнаты изолированные - 16.8 и 11.2 кв.м., кухня - 6.9 кв.м., просторная кладовая за счёт которой можно увеличить площадь комнаты.

Квартира "распашонка", отдельный санузел, есть балкон.

В квартире остаётся вся мебель и бытовая техника.

- Подъезд в хорошем состоянии, запахов нет.- Дом сухой и очень тёплый.- Тихий зелёный двор, детская площадка.- Много парковочных мест во дворе.-

Остановка общественного транспорта рядом с домом, регулярно ходят маршрутки и автобусы.- Рядом с домом благоустроенный пруд и место для прогулок.

Инфраструктура района включает в себя всё необходимое для комфортного проживания: Школа и сад в шаговой доступности, спортивный комплекс "Олимп", изобилие магазинов, поликлиника, банки, аптеки, почта, кафе и тд.

Планировку и экспликацию прилагаю в фотографиях.



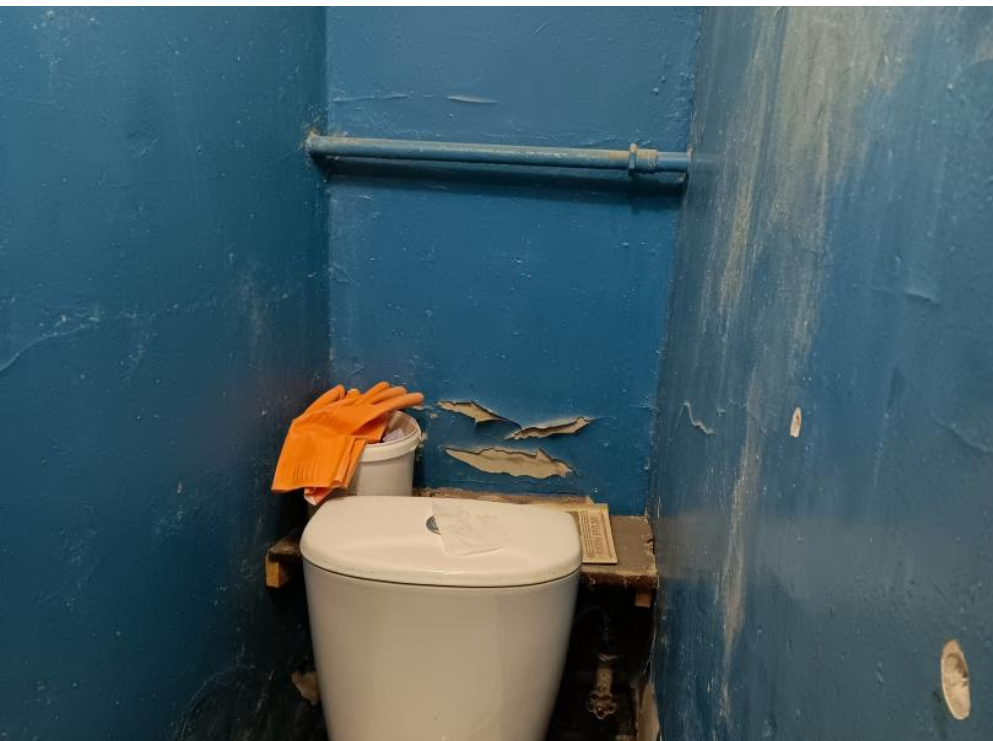


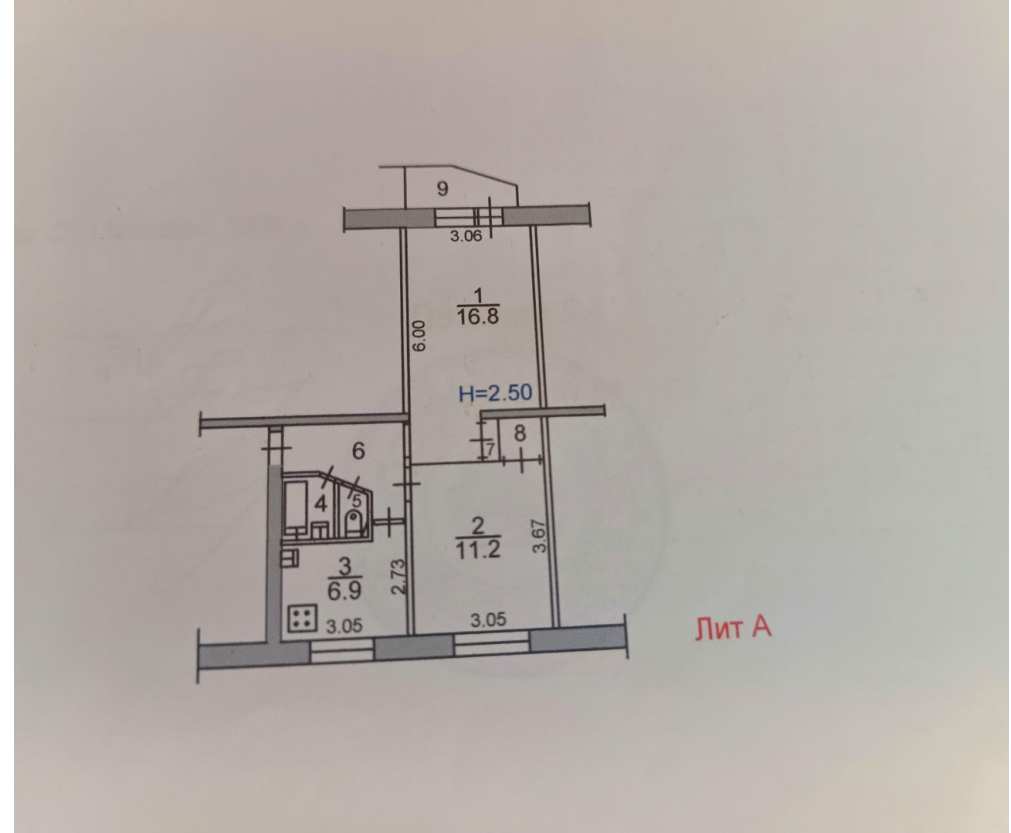
Количество комнат: **2**  
Общая площадь: **43.1 м<sup>2</sup>**  
Площадь кухни: **6.9 м<sup>2</sup>**  
Этажей в доме: **5**  
Тип балкона: **балкон**  
Состояние объекта: **нормальное**  
Наличие мебели: **да**  
Вид из окон: **во двор и на улицу**  
Тип дома: **панельный**  
Тип комнат: **Изолированные**

Год постройки дома: **1971 г.**  
Жилая площадь: **28 м<sup>2</sup>**  
Этаж: **3**  
Тип санузла: **Раздельный**  
Ремонт: **частичный ремонт**  
Наличие интернета: **да**  
Мусоропровод: **нет**  
Высота потолков в метрах: **2.5 м.**  
Апартаменты: **нет**









II. Экспликация площади квартиры  
Тип квартиры: *отдельная*

Литера	Этаж	№ по плану	Назначение частей помещения	Формула подсчета площади помещений	Площадь с учетом неотапливаемых помещений	В том числе из нее		
						Общая площадь жилого помещения	жилая	подсобная
1	2	3	4	4	5	6	7	8
А	3	1	жилая	$6.00*3.06-1.40*1.15$	16,8	16,8	16,8	
		2	жилая	$3.05*3.67$	11,2	11,2	11,2	
		3	кухня	$3.05*2.73-0.65*2.23$	6,9	6,9		6,9
		4	ванная	$1.50*0.74+(1.50+1.30)/2*0.56$	1,9	1,9		1,9
		5	туалет	$(1.30+1.16)/2*0.50$	0,6	0,6		0,6
		6	коридор	$0.74*1.12+0.82*1.99+(1.12+1.59)/2*1.52$	4,5	4,5		4,5
		7	шкаф	$0.30*1.00$	0,3	0,3		0,3
		8	шкаф	$0.90*1.00$	0,9	0,9		0,9
		9	балкон		0,7			
<b>Итого:</b>					<b>43,8</b>	<b>43,1</b>	<b>28,0</b>	<b>15,1</b>



