



**Продажа**

**дом 135.4 м<sup>2</sup> на участке 3.1 сот.**

Пушкино,

Озерная, 107



**♦ ₹ 14 900 000**

Уважаемые покупатели вашему внимаю предлагается дом (МО г. Пушкино Пушкинского р-на рп. Лесной СНТ Березка).

#### ОБ УЧАСТКЕ

Земли сельскохозяйственного назначения: для садоводства.(СНТ Березка).

На участке расположен дом, дополнительных строений нет.

СНТ охраняется, въезд осуществляется через шлагбаум.

Участок огорожен по периметру.

Сделано межевание.

#### О ДОМЕ

Дом монолитный, общей площадью 135.4 кв.м. два этажа.

Первый этаж состоит из котельной, санузла, гардеробной комнаты, кухни-гостиной, лестницы ведущей на второй этаж.

По всей площади первого этажа установлен теплый п

На втором этаже 4 изолированных комнаты.

Внутренняя отделка стен-штукатурка под окраску или обои.

Перекрытие между 1 и 2 этажом - монолитные плиты.

Крыша дома утеплена и покрыта мягкой черепицей.

Фундамент ленточный ширина 30см глубина 130см сверху залита монолитная плита.

Дом предназначен для круглогодичного проживания.

#### КОММУНИКАЦИИ

В дом заведено и разведено по комнатам электричество.

Отопление осуществляется с помощью газового котла (магистральный газ).

Канализация септик.

Водоснабжение скважина.

#### ИНФРАСТРУКТУРА

Участок расположен в тихом СНТ.

Остановка общественного транспорта в 5 минутах ходьбы.

Автобусы и маршрутные такси ходят регулярно.

Социально-значимые объекты (больница, церковь, школа) в 2 км от товарищества.

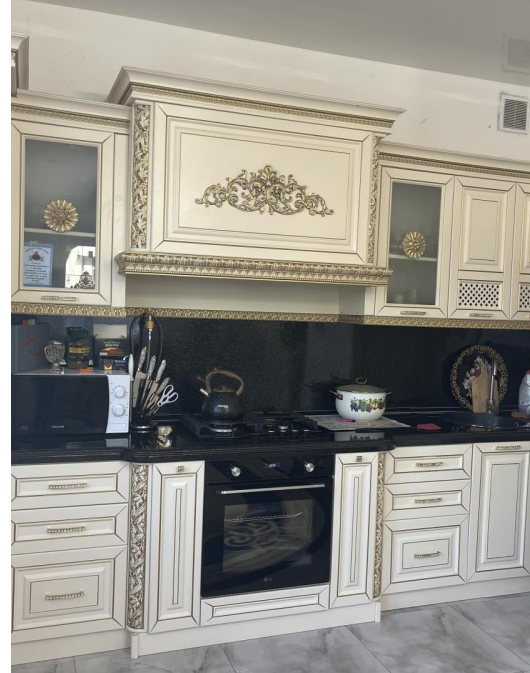
СНТ находится в 20 мин. езды на автомобиле от центра города Пушкино по ровной асфальтированной дороге.

Зимой регулярно чистят снег

Возможен оперативный показ в удобное для Вас время.

Если у Вас остались какие-либо вопросы - звоните, я с удовольствием на них отвечу!

- Агентство недвижимости Спец технологии.
- Безопасная сделка.
- Одобрение ипотеки.
- Юридическое сопровождение сделок.
- Подбор и продажа недвижимого имущества.





Тип объекта: **дом**  
Общая площадь: **135.4 м<sup>2</sup>**  
Площадь участка: **3.1 сот.**  
Подвальное помещение: **нет**  
Санузел: **в доме**  
Статус участка: **Садовое некоммерческое товарищество (СНТ)**  
Отопление: **Центральное**  
Канализация: **Септик**  
Электричество: **нет**  
Канализация: **нет**

Тип дома: **монолит**  
Тип участка: **садовый**  
Количество этажей: **2**  
Материал стен: **Газоблоки**  
Душ: **В доме**  
Количество комнат: **4**  
Газоснабжение: **Магистральный в доме**  
Отопление: **да**  
Водоснабжение: **нет**  
Газоснабжение: **да**











