



Продажа

Студия, 30 м², 10/17 эт.

Пушкино,

Московская обл, г Пушкино, Ярославское шоссе, д 192

◆ ₽ 4 950 000



Уважаемые покупатели!!!

Вашему вниманию предлагается современная видовая квартира - студия 30м2 в центре города Пушкино!!! Расположена на 10 этаже 17-этажного нового монолитного дома ЖК "СЕРЕБРО", 2022 года постройки. Благодаря своим преимуществам комплекс относится к сегменту дорогостоящего строительства.

Квартира новая, свободной планировки, готова к воплощению интересных дизайнерских решений! Кухонная зона 5,3м2, удобная и просторная гостиная 16м2, застекленная лоджия 3м2, совмещенный санузел.

В доме удобная, современная входная группа, просторные холлы. Бесшумные грузовой и пассажирские лифты. Во дворе установлена современная детская площадка, лавочки для отдыха, газоны. Также всегда есть места для парковки автомобиля. Предусмотрены уличные автостоянки расположенные по периметру придомовой территории.

Вся инфраструктура на вытянутую руку! Дом расположен в развитом районе, в шаговой доступности ТЦ "Пулмарт", ТЦ "Акварель" магазины Дикси, Пятерочка, почта, аптека. В 10 мин. ходьбы находятся школа и детский сад. Рядом находится парк с набережной и пляжем вдоль реки Серебрянка, Дворец спорта с бассейном.

В районе достаточно удобная и развитая транспортная доступность. Прямой выезд на Ярославское шоссе позволяет за 20 мин доехать до МКАДа, рядом с домом остановка общественного транспорта "Набережная" от которой можно доехать до станции Пушкино за 10 мин., 451 маршрут доезжает до метро ВДНХ и Ростокино.

Без обременений и переустройств!!! Один взрослый собственник.

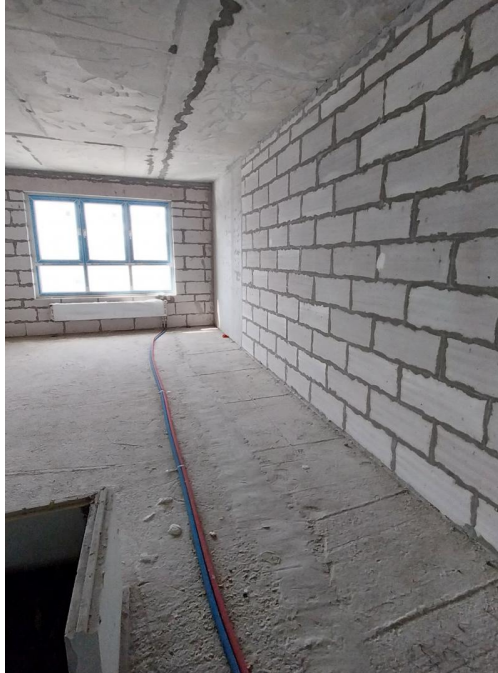
Подходит под ипотеку и все виды сертификатов. Одобрение ипотеки в сложных случаях. Скидки от банк- партнеров.

Звоните ! Организуем оперативный показ в любое удобное для Вас время!

Агентство недвижимости

"Спецтехнология"

- Безопасная сделка
- Услуги ипотечного брокера
- Юридическое сопровождение сделок
- Подбор и продажа недвижимости





Количество комнат: **Студия**
Жилая площадь: **15 м²**
Этаж: **10**
Тип санузла: **Совмещенный**
Тип дома: **Монолитный**

Общая площадь: **30 м²**
Площадь кухни: **7 м²**
Этажей в доме: **17**
Тип балкона: **лоджия**
Апартаменты: **нет**



