



Продажа

дом 65 м² на участке 17 сот.

Сергиев Посад,

Московская обл, г Сергиев Посад, деревня
Большие Дубравы

♦ ₹ 2 000 000



Продается хороший деревенский двухэтажный бревенчатый дом 65 м2 на участке 17 соток по адресу: Московская область, Сергиево - Посадский район, деревня Большие Дубравы. 30 км от Сергиева Посада, в шаговой доступности остановка общественного транспорта (7-10 минут пешком), из Сергиева Посада регулярно ходит транспорт.

Категория земель: Земли населенных пунктов. Вид разрешенного использования: Для ведения Личного Подсобного Хозяйства ЛПХ).

Бревенчатый двухэтажный дом 65 м2 (пристройка каркасная) на ленточном фундаменте 1999 года постройки. Обшит вагонкой. Утеплён, проконопачен. Стоит хорошая каменная печь. Крыша - шифер. Сухой подвал.

Коммуникации:

электричество 15 кВт

водоснабжение колодец

печное отопление

оборудовано помещение под санузел, установлен бойлер и расширительный бачок

Конфигурация дома:

1 этаж. Просторная прихожая, кухня, помещение под санузел, комната.

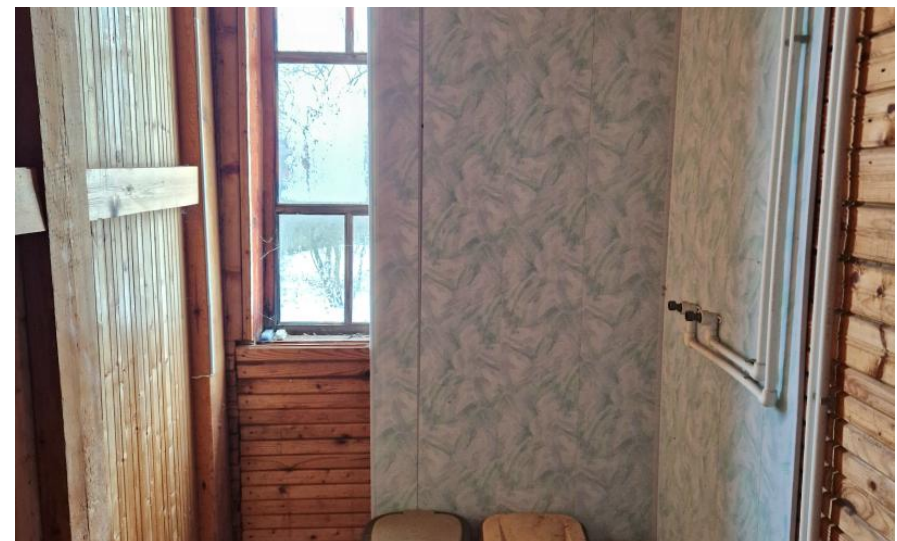
2 этаж. 2 комнаты.

Дом зарегистрирован для постоянного проживания и прописки!

Шикарный участок 17 соток! Растет много плодовых деревьев. С торца участка открывается ШИКАРНЫЙ ВИД НА ПОЛЕ И ЛЕС!!! Огорожен со всех сторон. Без уклона, ровный и сухой. Сделан небольшой прудик. Есть ворота для заезда автомобиля. Летний туалет. В 10 минутах находится родник, река ДУБНА и большое озеро для купания, с оборудованным пляжем!

1 взрослый собственник! Никто не прописан! Свободная продажа! Дом зарегистрирован, межевание сделано правильно! Оперативный показ!





Тип объекта: **дом**
Общая площадь: **65 м²**
Площадь участка: **17 сот.**
Подвальное помещение: **Подвал**
Материал стен: **Бревно**
Душ: **отсутствует**
Количество комнат: **3**

Тип дома: **деревянный**
Тип участка: **ИЖС**
Количество этажей: **2**
Год постройки: **1999**
Санузел: **в доме**
Статус участка: **Личное подсобное хозяйство (ЛПХ)**





