

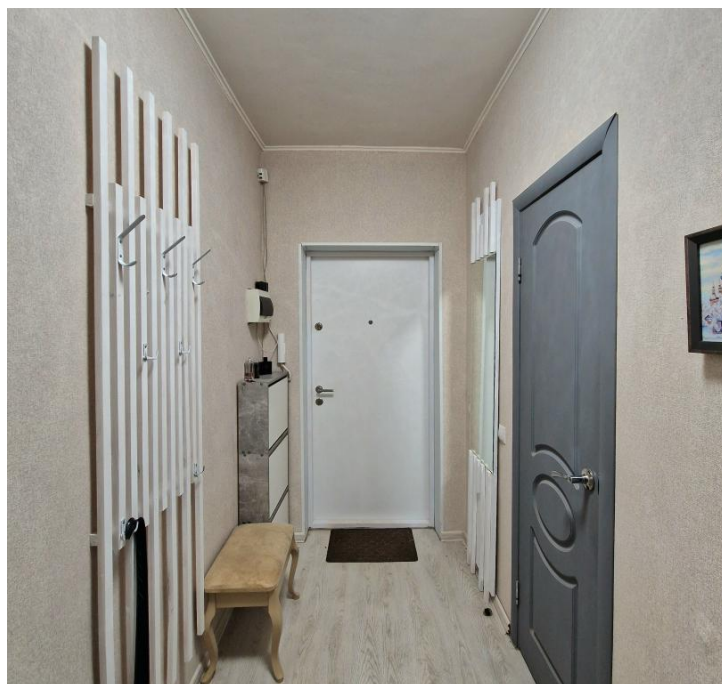


**Продажа**

**1-к.квартира, 30.1 м<sup>2</sup>, 2/17 эт.**

Сергиев Посад,

Московская обл, г Сергиев Посад, пр-кт  
Красной Армии, д 251а



**♦ ₹ 5 790 000**

Уважаемые покупатели!

Продается хорошая однокомнатная квартира со СВЕЖИМ ремонтом 30.1 м2 на 2 этаже 17 этажного нового, 2013 года постройки, монолитно - кирпичного дома по адресу: Московская область, Сергиев Посад, Проспект Красной Армии 251а.

Квартира приобреталась у застройщика на этапе котлована в 2013 году. Сделан новый свежий качественный ремонт в 2024 году! Утеплены стены, лоджия, полы! Высокие потолки, просто хорошо побелены, без пластика и прочих ненадежных материалов! Постелен ламинат. В санузле и на кухне плитка. Установлен новый унитаз, новая душевая кабина и гигиенический душ. Установлена хорошая качественная СПЛИТ система на холод и тепло. Окна выходят ВО ДВОР! Большая просторная лоджия с видом на город. Практически ВСЯ мебель и техника останутся новым владельцам в качестве приятного бонуса! Ранее никогда не сдавалась и не продавалась!

Квартира теплая, светлая, не угловая! Середина дома, невысокий этаж! Невысокие коммунальные платежи ( до 4 т.р. зимой).

Новый дом 2013 года постройки. Грузовой и пассажирский лифты. Чистые подъезды, хорошие соседи. Во дворе новая детская площадка и небольшой прудик с лавочками для приятного времяпровождения.

Один из самых удобных и востребованных районов города! Возле дома школы, детские сады, множество сетевых магазинов и торговых центров, остановки общественного транспорта по всем направлениям и многое другое!

1 взрослый собственник с момента постройки дома. Задолженностей и обременений НЕТ! Подходит под ипотеку и материнский капитал! Готовы оперативно выйти на сделку. Оказываем полное юридическое сопровождение сделки!

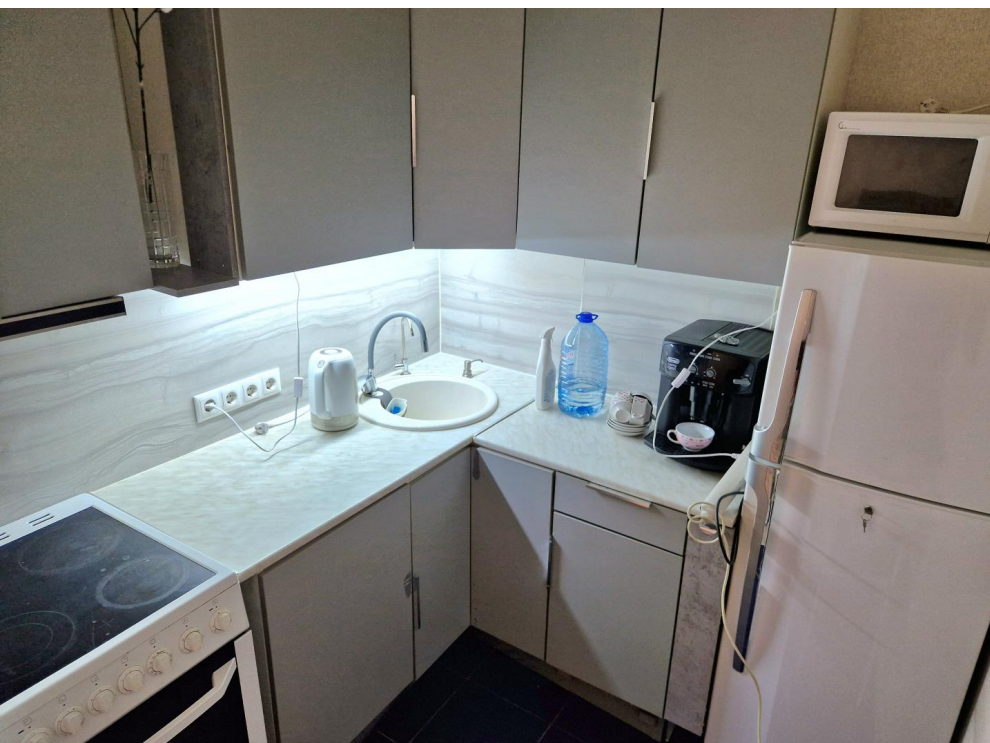


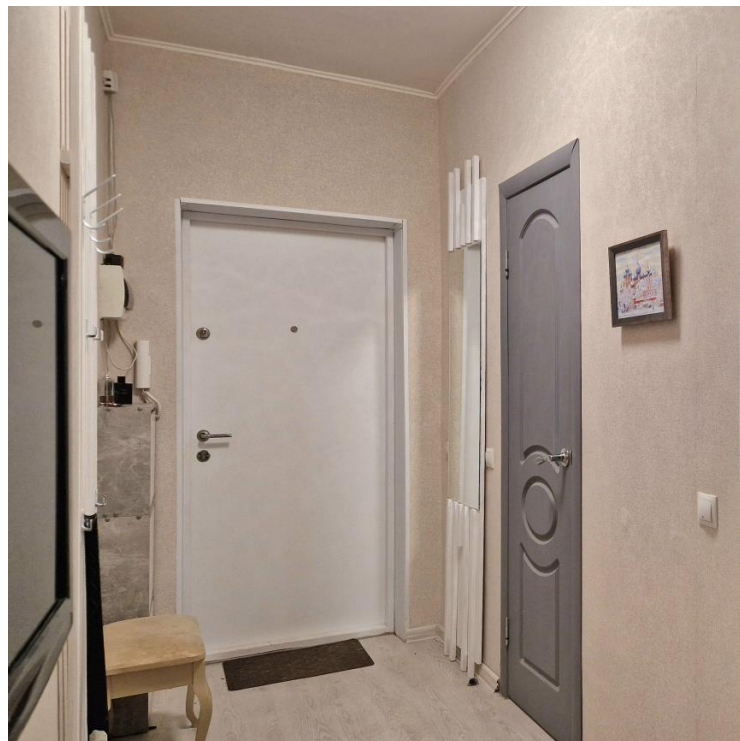


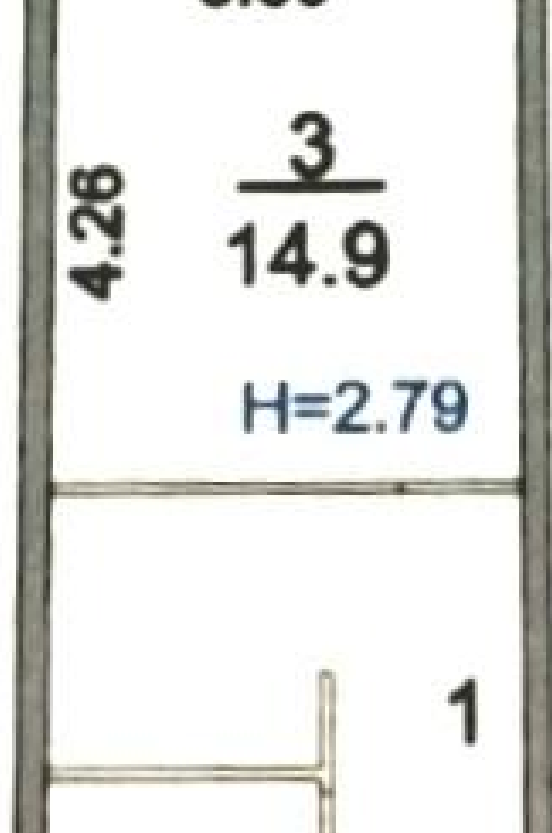
Количество комнат: **1**  
Общая площадь: **30.1 м<sup>2</sup>**  
Площадь кухни: **8 м<sup>2</sup>**  
Этажей в доме: **17**  
Тип балкона: **лоджия**  
Состояние объекта: **отличное**  
Наличие интернета: **да**  
Мусоропровод: **нет**  
Высота потолков в метрах: **2.8 м.**  
Апартаменты: **нет**

Год постройки дома: **2013 г.**  
Жилая площадь: **15 м<sup>2</sup>**  
Этаж: **2**  
Тип санузла: **Совмещенный**  
Ремонт: **евроремонт**  
Наличие телефона: **нет**  
Наличие мебели: **да**  
Вид из окон: **во двор**  
Тип дома: **монолитный**









## II. Экспликация площади квартиры

Наименование	Формула подсчета площади помещений	Площадь всех частей здания (комнат и помещений вспомогательного использования)	В том числе		
			Общая площадь жилых помещений	из нее	
				жилая	подсобная
№	5	6	7	8	9
Кухня	$3.82 \times 3.49 - 0.69 \times 0.06 - 2.06 \times 1.82$	9,5	9,5		9,5
Комната с нишей	$2.00 \times 1.74$ $(3.50 + 3.49) / 2 \times 4.26$	3,5 14,9	3,5 14,9	14,9	3,5
	$1.19 \times 3.61$	2,2			
	<b>Итого:</b>	<b>30,1</b>	<b>27,9</b>	<b>14,9</b>	<b>13,0</b>

